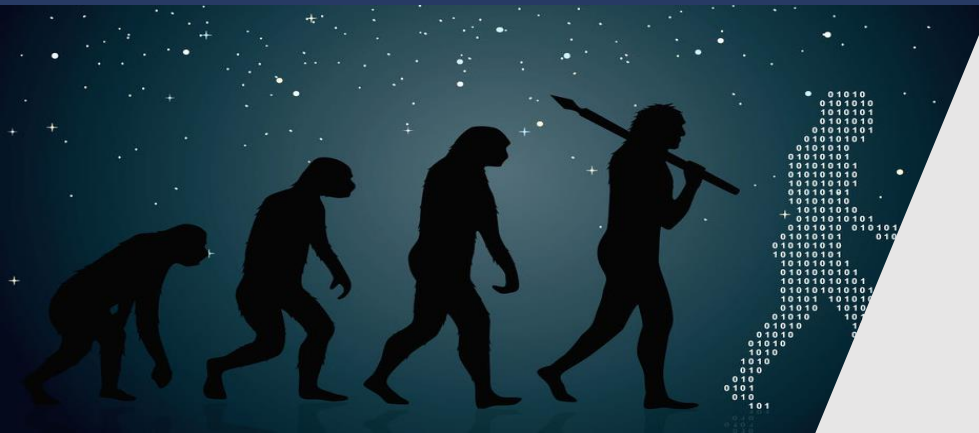


Основные тренды в реализации мультифакторной аутентификации в современных системах



Эволюционный путь развития систем аутентификации



Парольная
аутентификация



Двухфакторная
аутентификация (2FA)



Мультифакторная
аутентификация (MFA)



Мультифакторная+риск-
ориентированная аутен-
тификация (MFA+ RBA)

Отказ от классических паролей в реализациях MFA

Номер
телефона+СМС

Биометрия

Аппаратные
аутентификаторы

Криптографические
ключи

Программные генераторы
одноразовых кодов

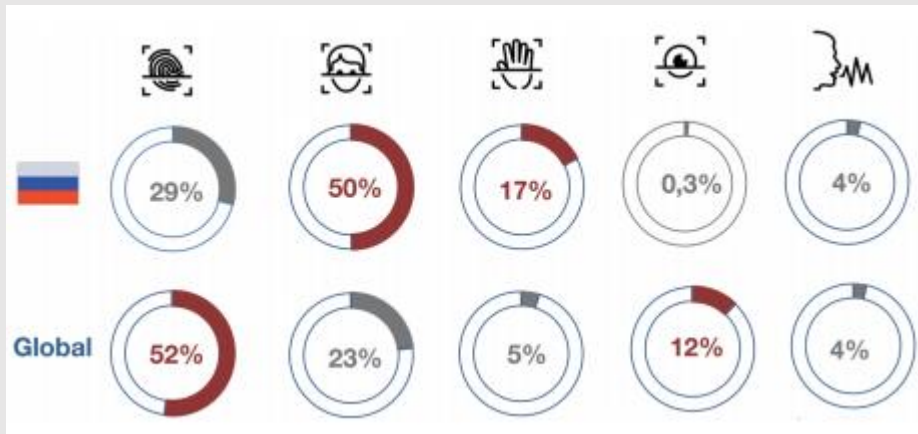
Использование биометрии в MFA

Отпечаток пальца

Геометрия лица

Голос

Поведенческая
(пассивная) биометрия





Интернет- сервисы для реализации MFA

Реализация MFA для
любых сервисов и
приложений

Поддержка большинства
современных методов и
средств аутентификации

Реализация SSO (Single
Sign-on)

Удобная консоль управления
(Личный кабинет)

ПРОСТО! БЫСТРО! БЕЗОПАСНО!

Риск-ориентированная аутентификация (RBA)



Геолокация +
репутация IP

Информация об устройстве и окружении

Пассивная биометрия

Признаки работы ботов, ВПО и т.п.

Использования Step-up аутентификации

Аутентификация в течение всей сессии

Использование современных технологий



QR-коды

PUSH-уведомления

Биометрия на
мобильном устройстве

Bluetooth устройства

Использование NFC и MFT-
модулей

MFA в системах ДБО

	Количество банков	Примечание
Вход в мобильное приложение		
Биометрия или пинкод	14	
Пинкод	1	Обычно запрашивает полную аутентификацию: номер телефона+дата рождения+СМС+Пинкод+кодовое слово (или данные карты)
Вход с использованием привязанного Bluetooth устройства	1	
Вход по биометрии (лицо и голос)	1	
Вход в Web-версию		
Логин+пароль+одноразовый код (СМС)	11	В некоторых можно подключить Push уведомление. В 2 можно использовать Google Autentificator
Логин+пароль	2	Можно подключить доп фактор (СМС)
Сканирование QR кода в приложении	4	
Номер телефона+дата рождения+капча+СМС+Пинкод+ кодовое слово (или данные карты)	1	Иногда можно зайти только по Пинкоду

Тренды MFA

Отказ от классических паролей

Использование биометрии

Интернет-сервисы для реализации MFA

Риск-ориентированная аутентификация (RBA)

Использование современных технологий

Импортозамещение



Спасибо за внимание!

Скородумов Анатолий Валентинович

E-mail: skorodumov@mail.ru

