



softline®

We know we can

# HPE GreenLake Flexible Capacity

## Облачная оплата локальной ИТ-инфраструктуры

Демидов Василий

Менеджер по развитию бизнеса HPE GreenLake,

Софтлайн Россия

# IT СТАНОВИТСЯ СЕРДЦЕМ БИЗНЕСА



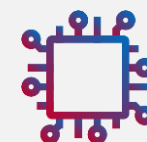
Более быстрое  
предоставление сервисов



Новый клиентский  
опыт



Новые источники данных  
(Интернет вещей)



Новые  
технологии



Перенос в облако  
(внешнее, частное)



Ускорение разработки  
приложений



Защита от новых угроз  
и атак



Повышение доступности  
и производительности

# КАК КОМПАНИИ СТРОЯТ ИТ-ИНФРАСТРУКТУРУ

ИТ-службы: «Я хочу удобства частного облака<sup>1</sup> с преимуществами собственного<sup>2</sup> ИТ»

Бизнес-заказчики: «Я хочу сократить издержки и не потерять в качестве»

## Собственные ИТ-мощности

### ✓ За

- Выбор всех компонентов ИТ
- Управление всем дата-центром
- Управление безопасностью, политиками

### ✗ Против

- Длительные согласования на крупные инвестиции
- Долгий цикл закупок
- Рутинная работа своих сотрудников для эксплуатации оборудования



## Аутсорсинг ИТ-мощностей

### ✓ За

- Оплата по факту использования
- Быстрое масштабирование
- Без капитальных затрат
- ИТ как услуга

### ✗ Против

- Меньше контроля, нет управления безопасностью, политиками
- Неизвестное оборудование
- Затраты на внедрение и миграцию

1. Простота развертывания, разные модели оплаты, переменные платежи по факту использования.

2. Контроль, безопасность, специализированные нагрузки, отклик, размещение, высокий SLA по поддержке NPE.

# ВЫБОР ИТ-ИНФРАСТРУКТУРЫ: CAPEX vs OPEX

## ✓ **Операционные затраты**

- Расходы распределены во времени
- Снижение налога на прибыль
- Отсутствие амортизации
- Сокращение трудозатрат на управление и обслуживание
- Быстрое масштабирование и обновление инфраструктуры



## ✓ **Капитальные затраты**

- Единовременные крупные инвестиции
- Повышение капитализации
- Амортизация оборудования
- Внутренние трудозатраты на управление и обслуживание
- Ограниченная гибкость и медленное обновление

*Выбор модели приобретения основывается на сравнении чистой приведенной стоимости проекта (NPV)*

# ЛУЧШЕЕ ИЗ ОБОИХ МИРОВ

## Традиционные закупки

- CAPEX
- Внутреннее управление, администрирование и контроль
- Квалифицированный персонал
- Рутинные операции
- Длинный цикл закупок



- Контроль и защита данных

## HPE GreenLake

- OPEX
- Внутреннее управление, администрирование и контроль
- Высвобождение персонала от рутинных задач
- Быстрое наращивание ресурсов
- Оплата по факту потребления



- Контроль и защита данных
- Гибкое управление, быстрое масштабирование

## Публичные облака

- OPEX
- Внешнее управление, администрирование и контроль
- Высвобождение персонала от рутинных задач
- Быстрое наращивание ресурсов
- Оплата по факту потребления



- Гибкое управление, быстрое масштабирование

# HPE GreenLake Flexible Capacity

We know we can

**softline**<sup>®</sup>

# КАСТОМИЗИРОВАННАЯ ИНФРАСТРУКТУРА ПОД КАЖДЫЙ ПРОЕКТ

## Аппаратное обеспечение



Серверное  
оборудование



Системы  
хранения



Сети



Конвергентные  
системы



VMs



Контейнеры



HPC



Гибридные  
облака

## Программное обеспечение



## Поддержка и сервисы

- Выстроенная методология внедрения
- Передовой опыт (Global Best Practices)
- Готовые сценарии применения и использования
- Повышение отказоустойчивости оборудования

We know we can

**softline**<sup>®</sup>

# МОДЕЛЬ HPE GREENLAKE:

## Оплата за используемые мощности по модели IaaS («инфраструктура-все как сервис»)

### Поставка оборудования

Договор оказания услуг. Также могут входить услуги и ПО



### Место инсталляции

Выбирается заказчиком (внутренний ЦОД / Софтлайн)



### Ежемесячная оплата

Согласно факту потребления\*  
Тариф x Мощность



### Локальный буфер

Оплачивается только при использовании (+20%)



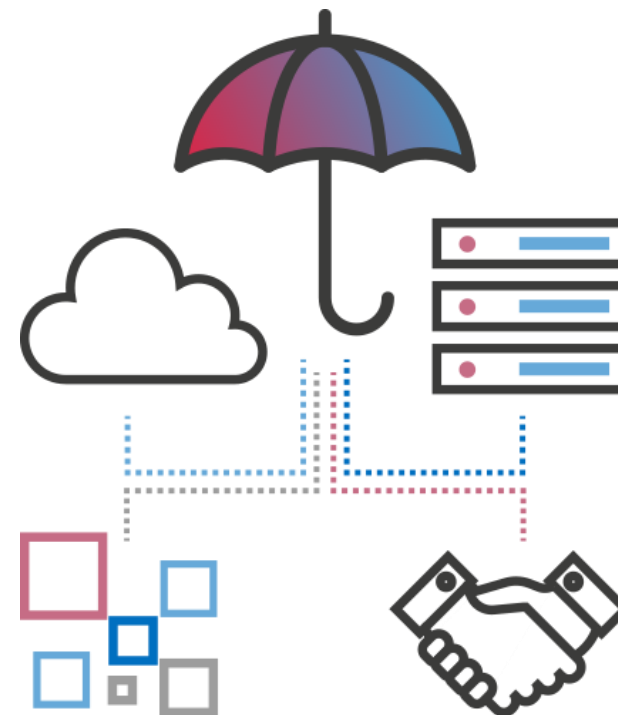
### Выкуп оборудования

Доступно по согласованию, или вендор отвечает за утилизацию



### Расширение оборудования

Подписание доп. соглашений к контракту с фикс ценами



### Техническая поддержка

Предоставляется уровень сервиса Data Center Care



\* Не менее определенного согласованного объема.

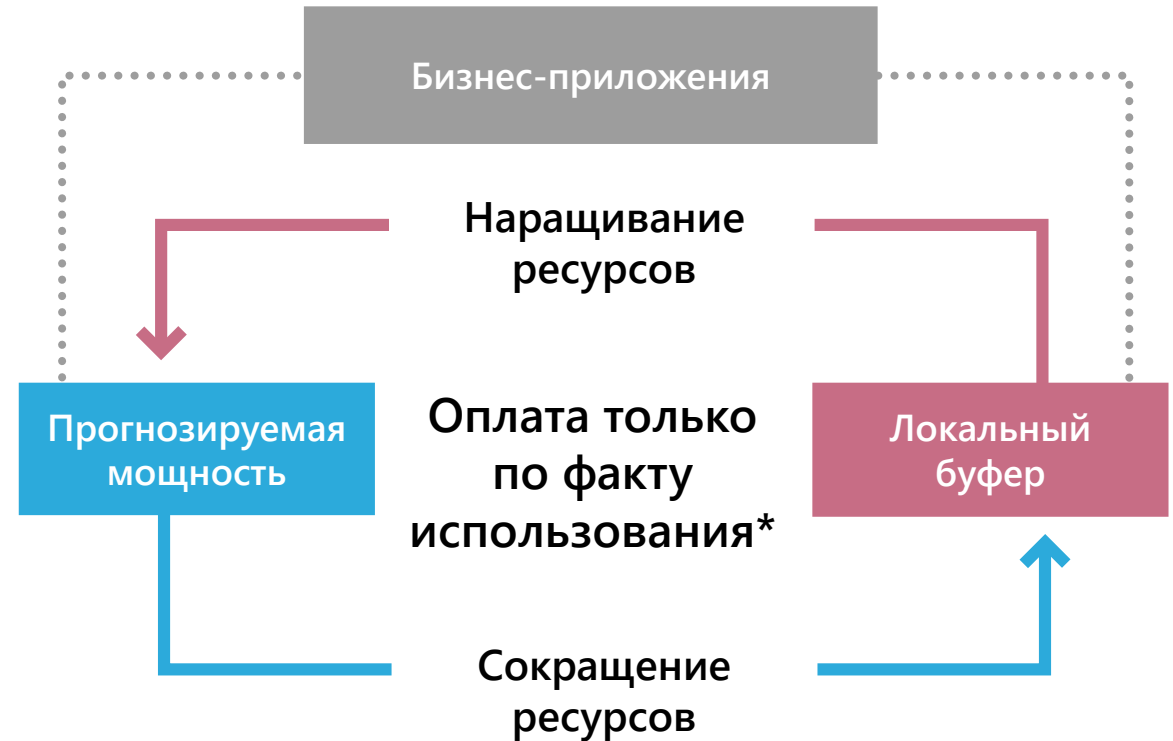
We know we can

softline®



# HPE GREENLAKE ≠ ЛИЗИНГ

- Мощности предоставляются по формату договора оказания услуг
- Оплата ~ использование 80 -100% (по факту потребления), наличие буфера мощностей
- Расширение мощностей в рамках единого контракта с фиксированными тарифами
- Обновление оборудования по окончании срока контракта (с возможностью выкупа)



# ИСПОЛЬЗОВАНИЕ СЕРВИСА

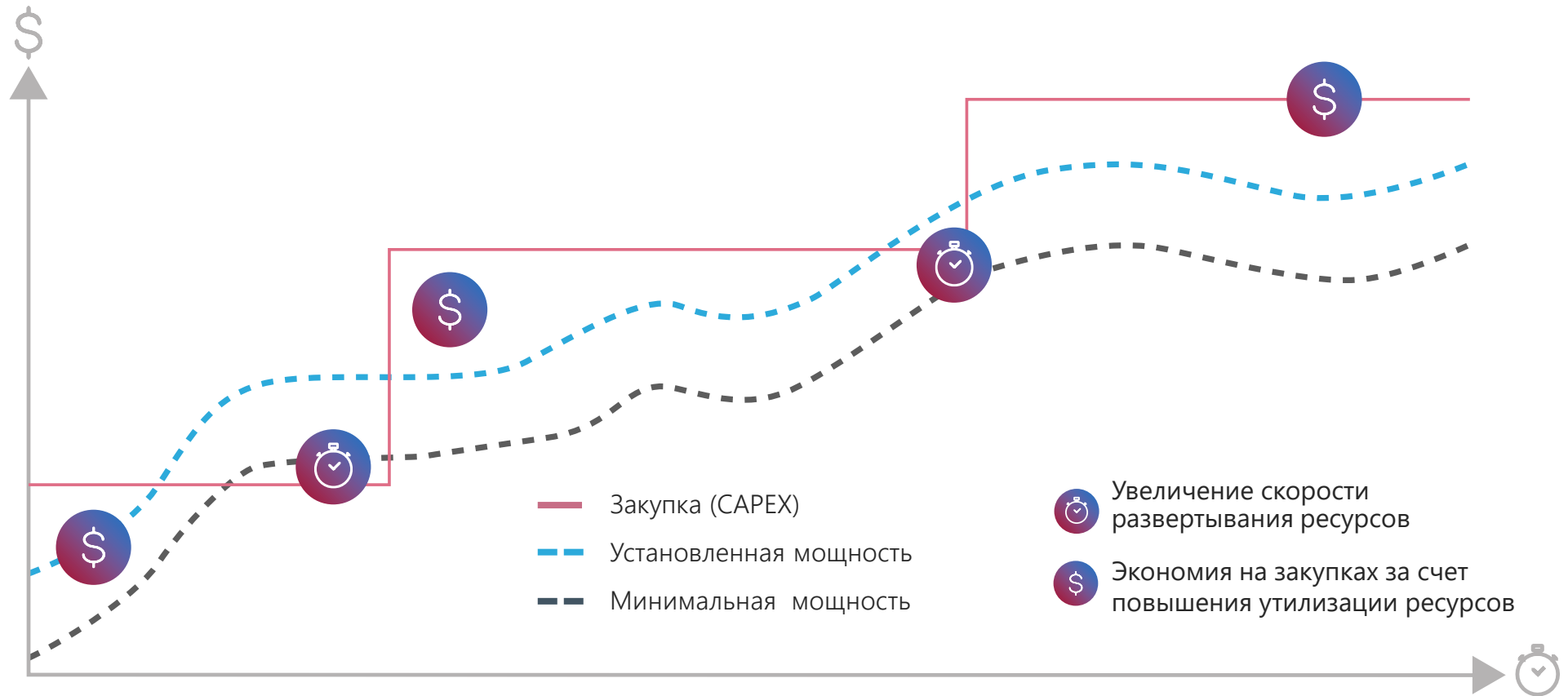


# Сравнение моделей внедрения

We know we can

softline®

# СОКРАЩЕНИЕ ЗАТРАТ И ГИБКОСТЬ ИСПОЛЬЗОВАНИЯ



Technical Refresh - обновление оборудования или выкуп через 3, 4 или 5 лет

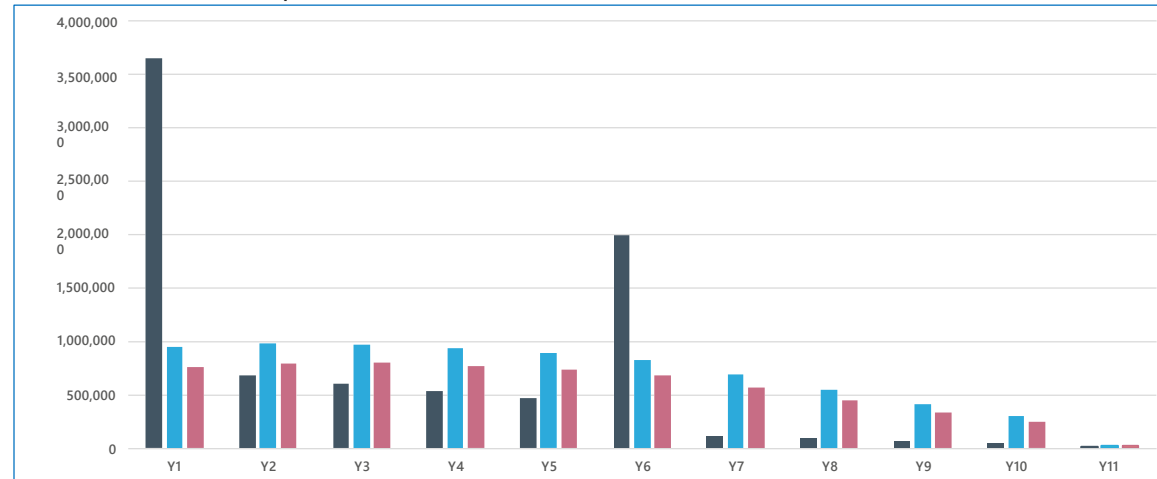
# СРАВНЕНИЕ ФИНАНСОВЫХ ПОТОКОВ

## Сравнение расходов в USD

Hewlett Packard Enterprise

Ставка дисконтирования	16.00%	Используемая емкость	80.00%	Срок проекта, мес	60
неиспользуемая ёмкость	20.00%	Минимально оплачиваемая	80.00%	Минимально оплачив	80.00%
первоначальные затраты	0	Технологическое обновление	Да		

### Discounted Cash Flow Comparison at PV



VIEW FC capacity usage%

VIEW only Purchase Scenario & Req. Capa.

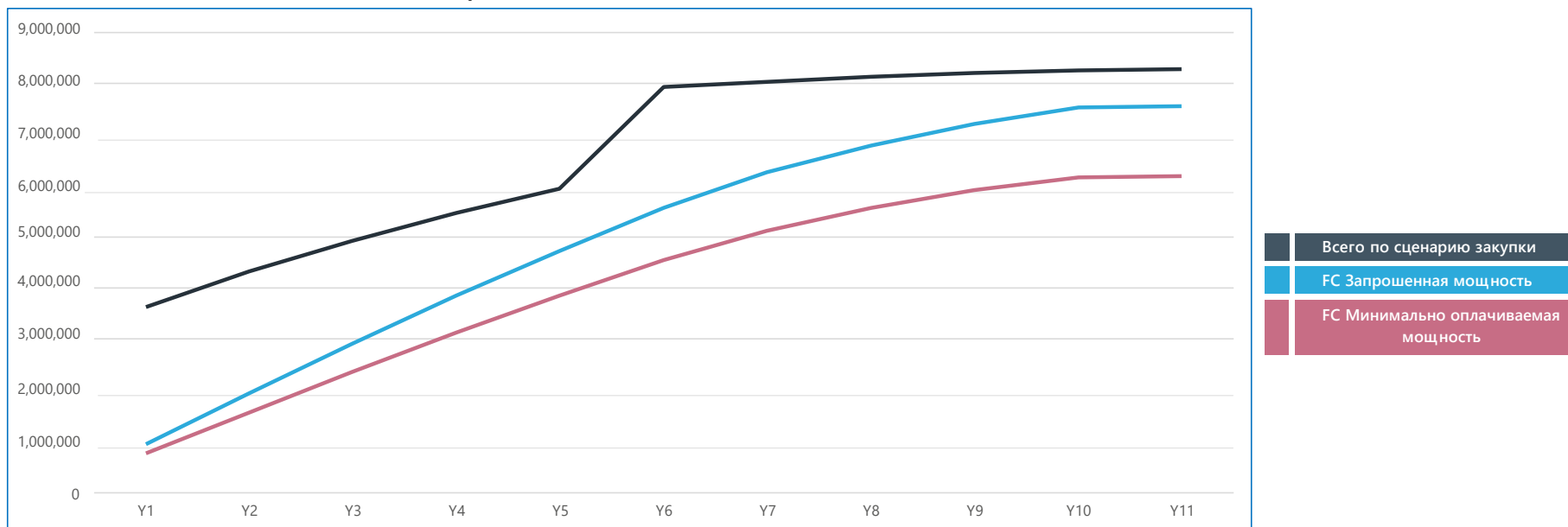
HIDE DC

Всего по сценарию закупки
FC Запрошенная мощность
FC Минимально оплачиваемая мощность

Сценарий закупки	Y1	Y2	Y3	Y4	Y5	Y6	Y7	Y8	Y9	Y10	Y11	Total	
HW and SW	3,370,876	501,466	427,773	364,905	311,284	1,798,141	0	0	0	0	0	6,774,445	
Реактивная поддержка	215,486	139,194	136,301	131,252	124,744	159,003	92,562	71,026	53,821	40,139	4,999	1,168,526	
Datacenter Care	53,895	46,563	41,839	37,497	33,528	29,955	25,300	20,625	16,778	13,616	10,320	329,916	
<b>Всего по закупке</b>	<b>3,640,257</b>	<b>687,223</b>	<b>605,912</b>	<b>533,654</b>	<b>469,556</b>	<b>1,987,099</b>	<b>117,862</b>	<b>91,652</b>	<b>70,599</b>	<b>53,755</b>	<b>15,319</b>	<b>8,272,888</b>	
<b>FC Scenario</b>													
FC Запрошенная мощно	950,611	985,007	972,234	935,625	890,662	831,317	692,415	544,100	414,068	309,754	33,122	7,558,916	
FC Committed Capacity	760,489	793,706	800,735	768,354	740,476	686,447	575,762	448,851	339,999	255,085	26,498	6,196,402	
												#	
												FC Adv.	Net Total
												8.6%	713,972
												25.1%	2,076,486

# СРАВНЕНИЕ ФИНАНСОВЫХ ПОТОКОВ

Cumulative Discounted Cash Flow Comparison at PV



Закупка	Y1	Y2	Y3	Y4	Y5	Y6	Y7	Y8	Y9	Y10	Y11
HW and SW	3,370,876	3,872,342	4,300,114	4,665,020	4,976,304	6,774,445	6,774,445	6,774,445	6,774,445	6,774,445	6,774,445
Reactive Support	215,486	354,680	490,981	622,233	746,977	905,980	998,541	1,069,567	1,123,388	1,163,528	1,168,526
Datacenter Care	53,895	100,458	142,297	179,794	213,322	243,276	268,577	289,202	305,980	319,597	329,916
<b>Всего</b>	<b>3,640,257</b>	<b>4,327,480</b>	<b>4,933,391</b>	<b>5,467,046</b>	<b>5,936,602</b>	<b>7,923,701</b>	<b>8,041,563</b>	<b>8,133,214</b>	<b>8,203,814</b>	<b>8,257,569</b>	<b>8,272,888</b>
<b>Flex сарсценарий</b>											
FC Запрошенная мощность	950,611	1,935,619	2,907,853	3,843,477	4,734,139	5,565,456	6,257,871	6,801,971	7,216,039	7,525,793	7,558,916
FC минимально оплатив	760,489	1,554,195	2,354,930	3,123,284	3,863,761	4,550,208	5,125,969	5,574,820	5,914,819	6,169,904	6,196,402

# ЭКОНОМИЧЕСКАЯ ЭФФЕКТИВНОСТЬ GREENLAKE

30%

сокращение капитальных затрат благодаря отказу от избыточного выделения ресурсов<sup>1</sup>

65%

Сокращение времени для развертывания глобальных ИТ-проектов<sup>1</sup>

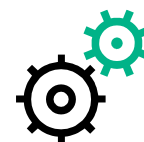
Эффективное управление, быстрое ROI



Экономические выгоды модели pay-as-you-go



Упрощенная ИТ-инфраструктура



Надлежащий контроль



44%

Сокращение временных затрат на поддержание работоспособности<sup>1</sup>

40%

Повышение производительности благодаря высвобождению времени ИТ-специалистов

<sup>1</sup> Исследование, проведенное по заказу HPE агентством Forrester Consulting, «The Total Economic Impact™ of HPE GreenLake Flex Capacity», май 2018 г.

# ВЫБОР МОДЕЛИ ПОТРЕБЛЕНИЯ



Традиционная закупка требует **капитальных инвестиций**, **внутренних трудозатрат** и есть **риск простоя** оборудования



Облачные провайдеры отвечают за обслуживание и предлагают гибкую модель потребления, но **контроль и управление** осуществляются **«на стороне»**



HPE GreenLake - оплата по **факту потребления** с возможностью быстрого масштабирования и локальным управлением



# Контакты:

## Василий Демидов

Менеджер по развитию HPE GreenLake

[Vasiliy.demidov@softline.com](mailto:Vasiliy.demidov@softline.com)

+7 (985) 610 77 13

## Софтлайн

☎ +7 (495) 232 00 23

☎ 8 (800) 232 00 23

🌐 <https://softline.ru/>

🌐 <https://www.facebook.com/SoftlineCompany>

📄 <https://t.me/Softline>

📷 <https://www.instagram.com/Softlinegroup>